



この資料は業者間取引用の説明資料です。一般消費者の方への販促資料としてはお使いにならないようお願いいたします。

カンキョウ

# 乾姜

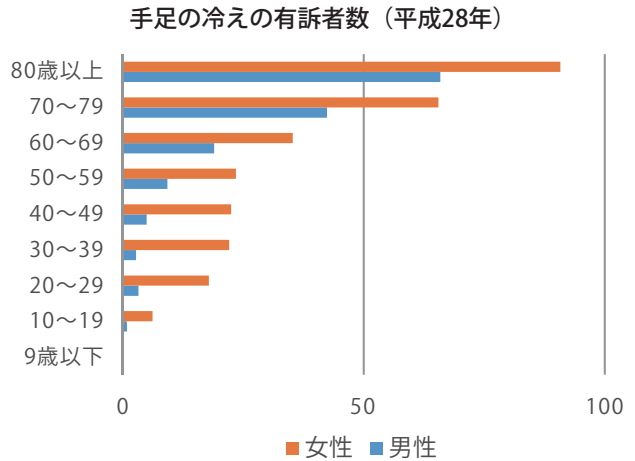
植物名： ショウガ科 ショウガ  
学名： *Zingiber officinale*  
使用部位： 根茎（蒸し加工）  
食薬区分： 食



生姜は熱帯アジア原産で、同属植物はウコンやガジュツなど多くの種類があります。また品種もさまざまで、古来より人々に愛されている原料の一つです。乾姜は先人たちが編み出した食品加工技術を応用して生み出された貴重な素材の代表で、温める効果は生姜に勝ると考えられています。

## 年齢とともに、男女を問わず「手足の冷え」に悩む方が増加

手足の冷えに悩む割合を見ると、女性は20～40代までほぼ同じ割合で推移しますが、50代以降で急激に増えています。男性は女性に比べると有訴者数が少ないものの、60代からは急増。こうした背景として、加齢により熱を生み出す筋肉量が低下することが、冷えに繋がると予想できます。



厚生労働省 平成28年 国民生活基礎調査の概況  
性・年齢階級・症状(複数回答)別にみた有訴者率(人口千対)抜粋  
※人口千対:その階級中1000人に対する割合

### 伝統医学的使用法

解熱	冷え	鎮咳
鎮痛(腹痛・腰痛)		下痢

中薬大辞典 生薬単 原色牧野和漢薬草大図鑑 和漢薬の事典 漢方のくすりの事典 日本薬草全書

### 文献報告

胃腸機能改善 ①	歯周炎 ②
----------	-------

① Biol. Pharm. Bull., 2002, 25, 1183-7

② Medicines (Basel). 2018 Dec; 5(4): 122.

【色分け凡例】 強壯関連 脳機能関連 高齢者向け 女性向け 血流関連 メタボ対策 その他



健やかな未来を創る自然の力  
**福田龍株式会社**

(お問い合わせ) 〒530-0047 大阪市北区西天満1-5-11  
TEL: 06-6364-5861 FAX: 06-6364-6562  
URL: www.fukudaryu.co.jp

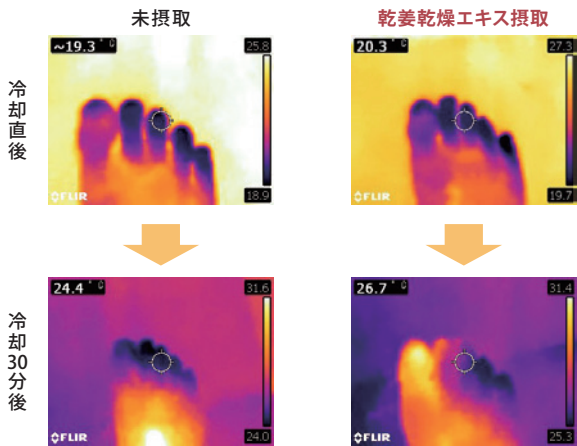
## 乾姜ヒト試験 【血流改善モニター試験】

### 試験方法

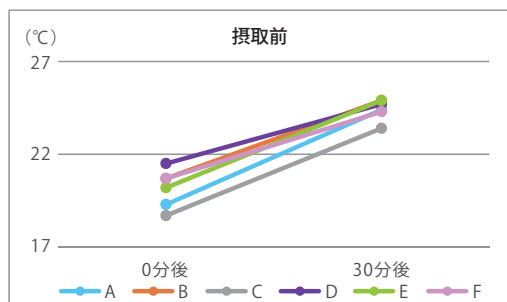
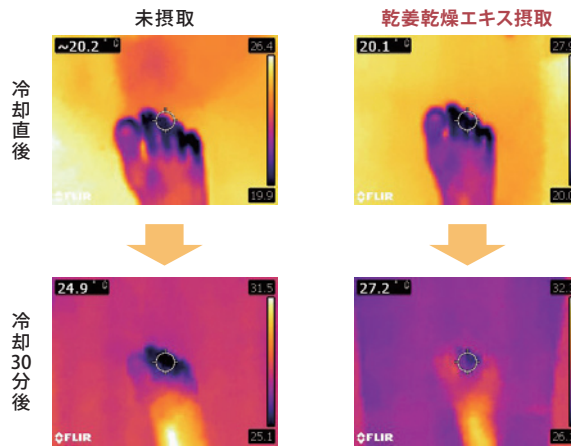
乾姜乾燥エキス未摂取時と摂取時のつま先温度の回復率をモニタリングした。 被験者：6名\*1

- ① 18℃の水に2分間足を浸け、5分間隔でつま先の温度を測定する。
- ② 乾姜乾燥エキス600mgを摂取する。
- ③ 30分後、18℃の水に2分間足を浸け、5分間隔でつま先の温度を測定する。

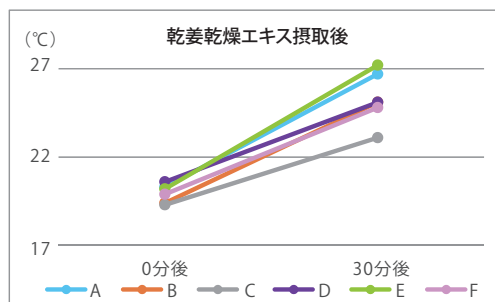
40代 男性



20代 女性



各モニターのグラフの傾きから30%の血流改善を確認!



\*1 A~Fはモニター参加者

### 【結果】

乾姜乾燥エキス摂取直後、胃部のぼかぼか感が体感できた。  
また線形近似の傾きから、未摂取時と比較し摂取時では平均約30%の末端温度の回復が認められた。

## 乾姜ヒト試験 【美白モニター試験】

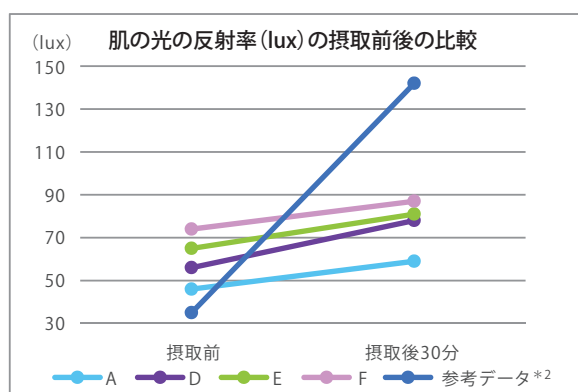
### 試験方法

血流改善が及ぼす皮膚表面の状態変化を確認するため、乾姜乾燥エキス摂取前後の肌の光の反射率 (lux) をモニタリングした。 被験者：4名\*1

- ① 摂取前の手の甲のluxを測定する。
- ② 乾姜乾燥エキス600mgを摂取する。
- ③ 摂取30分後、手の甲のluxを測定する。

### 【結果】

乾姜乾燥エキス摂取直後、胃部のぼかぼか感が体感できた。また、光の反射率は概ね25% (摂取後手の甲lux/摂取前手の甲lux) 改善していた。参考データで白色はluxが高く、黒色はluxが低いことが判明したため、乾姜乾燥エキスの摂取により**肌が25% (平均16lux) 明るくなった**と判断できる。これは血流改善によって明度の高い血液が手の甲に増えた結果、手の甲が明るくなったものと考えられる。



\*室内650lux

\*1 A、D~Fはモニター参加者

\*2 参考データは摂取前を黒色、摂取後を白色の紙のluxとして計測した値

**!** この資料は業者間取引用の説明資料です。一般消費者の方への販促資料としてはお使いにならないようお願いいたします。



健やかな未来を創る自然の力  
**福田龍株式会社**

(お問い合わせ) 〒530-0047 大阪市北区西天満1-5-11  
TEL: 06-6364-5861 FAX: 06-6364-6562  
URL: www.fukudaryu.co.jp